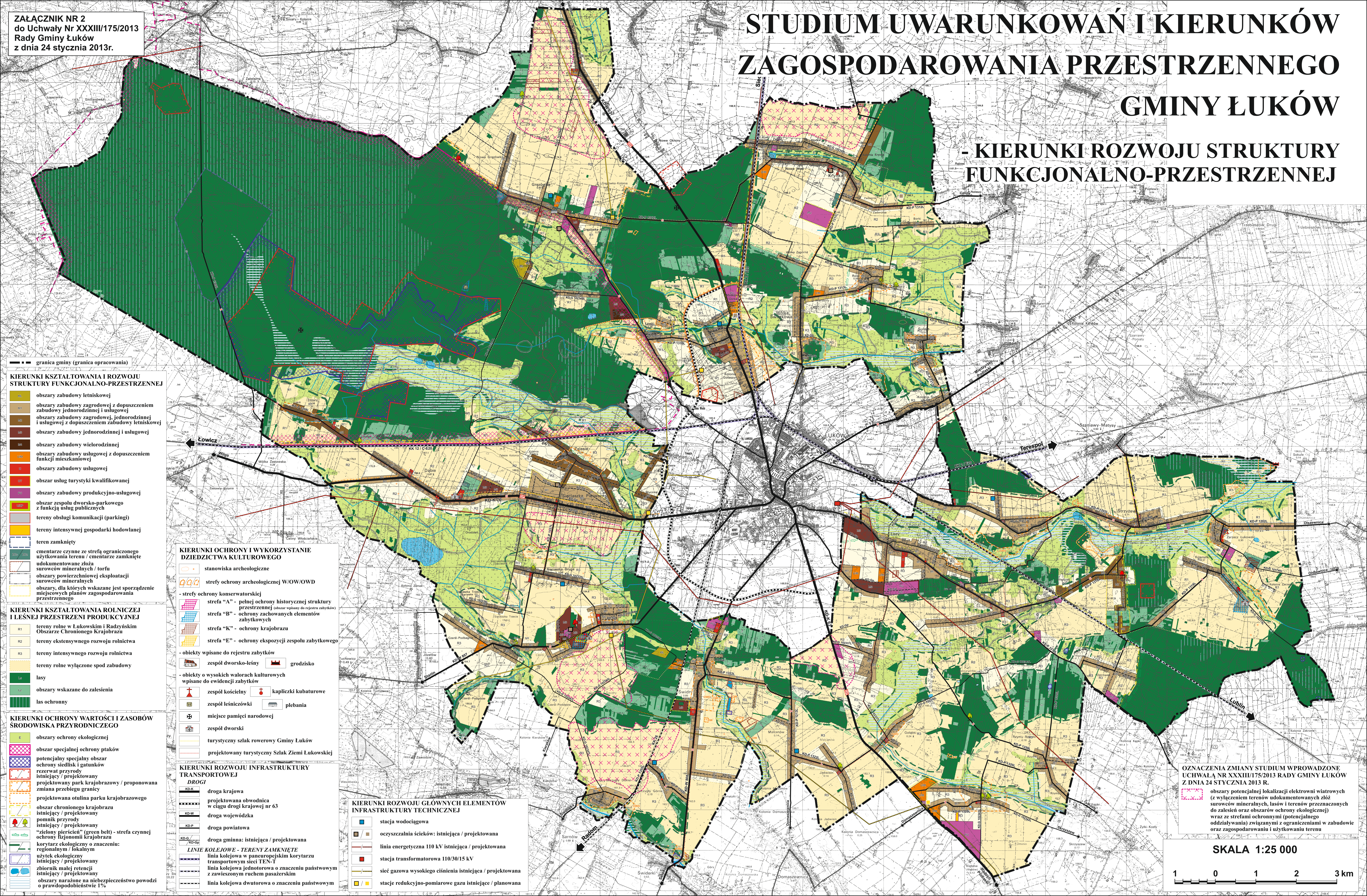


STUDIUM UWARUNKOWAŃ I KIERUNKÓW ZAGOSPODAROWANIA PRZESTRZENNEGO GMINY ŁUKÓW

- KIERUNKI ROZWOJU STRUKTURY FUNKCJONALNO-PRZESTRZENNEJ



- KIERUNKI KSZTAŁTOWANIA I ROZWOJU STRUKTURY FUNKCJONALNO-PRZESTRZENNEJ**
- obszary zabudowy letniskowej
 - obszary zabudowy zagrodowej z dopuszczeniem zabudowy jednorodzinnej i usługowej
 - obszary zabudowy zagrodowej, jednorodzinnej i usługowej z dopuszczeniem zabudowy letniskowej
 - obszary zabudowy jednorodzinnej i usługowej
 - obszary zabudowy wielorodzinnej
 - obszary zabudowy usługowej z dopuszczeniem funkcji mieszkaniowej
 - obszary zabudowy usługowej
 - obszar usług turystyki kwalifikowanej
 - obszary zabudowy produkcyjno-usługowej
 - obszar zespołu dworsko-parkowego z funkcją usług publicznych
 - tereny obsługi komunikacji (parkingi)
 - tereny intensywnej gospodarki hodowlanej
 - teren zamknięty
 - cmentarze czynne ze strefą ograniczonego użytkowania terenu / cmentarze zamknięte
 - udokumentowane złoża surowców mineralnych / torfu
 - obszary powierzchniowej eksploatacji surowców mineralnych
 - obszary, dla których wskazano jest sporządzenie miejscowych planów zagospodarowania przestrzennego

- KIERUNKI KSZTAŁTOWANIA ROLNICZEJ I LEŚNEJ PRZESTRZENI PRODUKCYJNEJ**
- tereny rolne w Łukowskim i Radzyńskim Obszarze Chronionego Krajobrazu
 - tereny ekstensywnego rozwoju rolnictwa
 - tereny intensywnego rozwoju rolnictwa
 - tereny rolne wyłączone spod zabudowy
 - lasy
 - obszary wskazane do zalesienia
 - las ochronny

- KIERUNKI OCHRONY WARTOŚCI I ZASOBÓW ŚRODOWISKA PRZYRODNICZEGO**
- obszary ochrony ekologicznej
 - obszar specjalnej ochrony ptaków
 - potencjalny specjalny obszar ochrony siedlisk i gatunków rezerwat przyrody
 - istniejący / projektowany
 - projektowany park krajobrazowy / proponowana zmiana przebiegu granicy
 - projektowana otulina parku krajobrazowego
 - obszar chronionego krajobrazu istniejący / projektowany
 - pomnik przyrody istniejący / projektowany
 - "zielony paszcz" (green belt) - strefa czynnej ochrony lizjonomii krajobrazu
 - korytarz ekologiczny o znaczeniu regionalnym / lokalnym
 - użytek ekologiczny istniejący / projektowany
 - zbiornik małej retencji istniejący / projektowany
 - obszary narażone na niebezpieczeństwo powodzi o prawdopodobieństwie 1%

- KIERUNKI OCHRONY I WYKORZYSTANIE DZIEDZICTWA KULTUROWEGO**
- stanowiska archeologiczne
 - strefy ochrony archeologicznej W/O/O
 - strefy ochrony konserwatorskiej
 - strefa "A" - pełnej ochrony historycznej struktury przestrzennej (obszar wpisany do rejestru zabytków)
 - strefa "B" - ochrony zachowanych elementów zabytkowych
 - strefa "K" - ochrony krajobrazu
 - strefa "E" - ochrony ekspozycji zespołu zabytkowego
 - obiekty wpisane do rejestru zabytków
 - zespół dworsko-leśny
 - grodzisko
 - obiekty o wysokich walorach kulturowych wpisane do ewidencji zabytków
 - zespół kościelny
 - kapliczki kubaturowe
 - zespół leśniczówki
 - plebania
 - miejsce pamięci narodowej
 - zespół dworski
 - turystyczny szlak rowerowy Gminy Łuków
 - projektowany turystyczny Szlak Ziemi Łukowskiej

- KIERUNKI ROZWOJU INFRASTRUKTURY TRANSPORTOWEJ DROGI**
- droga krajowa
 - projektowana obwodnica w ciągu drogi krajowej nr 63
 - droga wojewódzka
 - droga powiatowa
 - droga gminna: istniejąca / projektowana
- LINIE KOLEJOWE - TERENY ZAMKNIĘTE**
- linia kolejowa w paneuropejskim korytarzu transportowym sieci TEN-T
 - linia kolejowa jednotorowa o znaczeniu państwowym z zawieszonym ruchem pasażerskim
 - linia kolejowa dwutorowa o znaczeniu państwowym

- KIERUNKI ROZWOJU GŁÓWNYCH ELEMENTÓW INFRASTRUKTURY TECHNICZNEJ**
- stacja wodociągowa
 - oczyszczalnia ścieków: istniejąca / projektowana
 - linia energetyczna 110 kV istniejąca / projektowana
 - stacja transformatorowa 110/30/15 kV
 - sić gazowa wysokiego ciśnienia istniejąca / projektowana
 - stacje redukcyjno-pomiarowe gazu istniejące / planowane

OZNACZENIA ZMIANY STUDIUM WPROWADZONE UCHWAŁĄ NR XXXIII/175/2013 RADY GMINY ŁUKÓW Z DNIA 24 STYCZNIA 2013 R.

obszary potencjalnej lokalizacji elektrowni wiatrowych (z wyłączeniem terenów udokumentowanych złóż surowców mineralnych, lasów i terenów przeznaczonych do zalesień oraz obszarów ochrony ekologicznej) wraz ze strefami ochronnymi (potencjalnego oddziaływania) związanymi z ograniczeniami w zabudowie oraz zagospodarowaniu i użytkowaniu terenu